

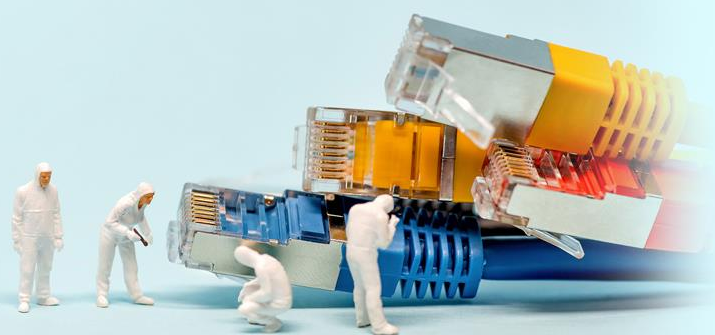


Always connected
– that's GREAT



GIMME FIBER DAY

4 NOVEMBER 2020



Välkommen till Gimme fibre Day 2020



- Vi kommer att spela in seminariet
- Alla deltagares mikrofoner blir automatiskt satta på ljudlös.
- Om du vill säga något, räck upp handen (antingen fysiskt eller genom att trycka på knappen högst upp i fönstret).
- Du kan välja vy, antingen att se alla deltagare eller den som talar, det gör du längst upp till höger i bilden.
- Använd chattfunktionen för att skicka in frågor.

Välkommen till ett interaktivt möte!



Om GREAT

GREAT tror på digitaliseringens kraft och möjligheter genom att samarbeta, utbyta erfarenheter, driva debatt och sprida kunskap för att utveckla människor, företag och organisationer i Västsverige.

Vi är den naturliga samverkans-arenan för näringslivet, akademien och samhället i Västsverige kring aktuella IT-infrastruktur & digitaliseringsfrågor.

2004

startade

50

medlemmar

8-10

aktiviteter/år

WELL

connected



Medlemmar

Föreningen består av ett 50-tal aktörer; operatörer, företag, föreningar, universitet och högskolor, kommuner samt kommunala och regionala bolag. Som medlem ingår man i ett professionellt nätverk och man har möjlighet att vara med att påverka samt utveckla det digitala Västsverige.

Huvudsponsorer



Framtidens
Bredband



Göteborgs Stad



Västra
Götalandsregionen



Verksamhet

Infrastruktur

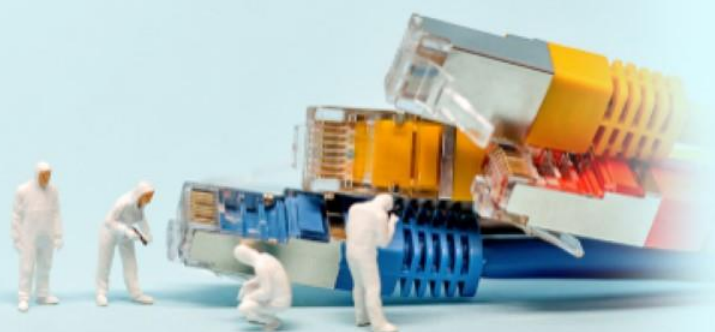


Välfärdssamhället 2.0



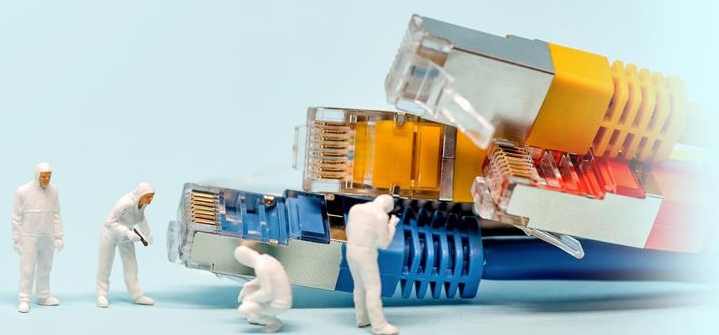
Internet of Things





GREAT verkar för det digitala samhällets utveckling, innovation och livskvalitet för individer, företag och organisationer.

great-it.se



Agenda Gimme Fiber Day 2020

- | | |
|-------------|--|
| 8:30-8:40 | Inledning |
| 8:40-9:10 | GlobalConnect/IP-Onlys studie om att jobba hemma.
Niclas Karnhill, GlobalConnect AB. |
| 9:10-9:40 | Säkerhetsrisker. Vilka säkerhetsfrågor bör vi ha koll på?
Fiber gör att vi kan göra annorlunda saker än vi gjorde
förut. Vad innebär det för säkerheten?
Rose-Mharie Åhlfeldt, Högskolan i Skövde |
| 9:40-9:50 | PAUS |
| 9:50-10:20 | Service på landsbygden i Coronatider.
Ingela Andrée, ICA-handlare i Gustavsfors. |
| 10:20-10:50 | PTS om stödpengar 2020-2025
Filip Sjöstrand, PTS. |
| 10:50-11:00 | Avslutning och sammanfattning. |